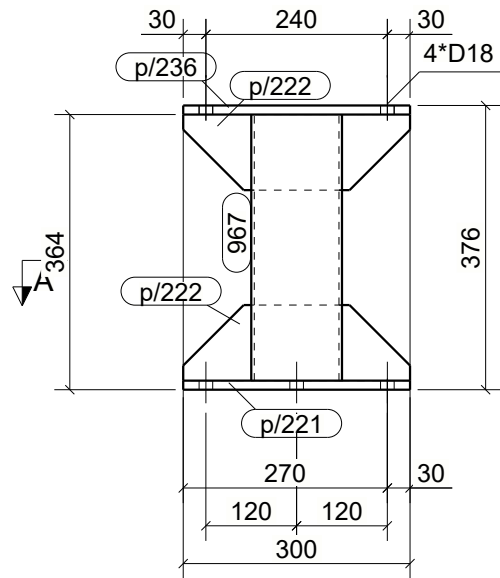
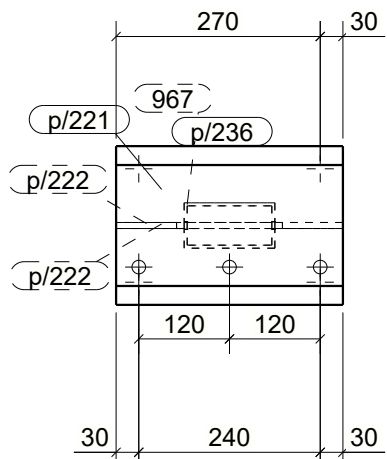
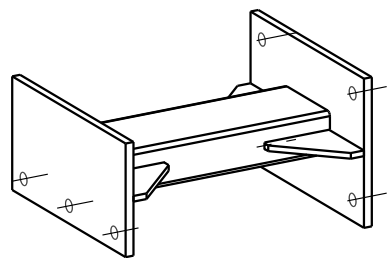
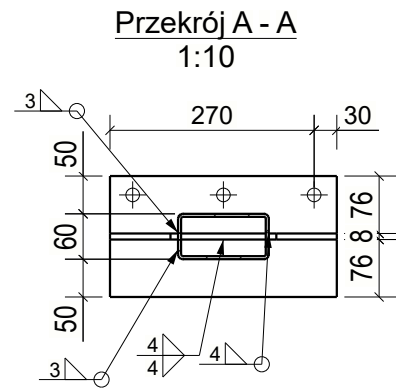
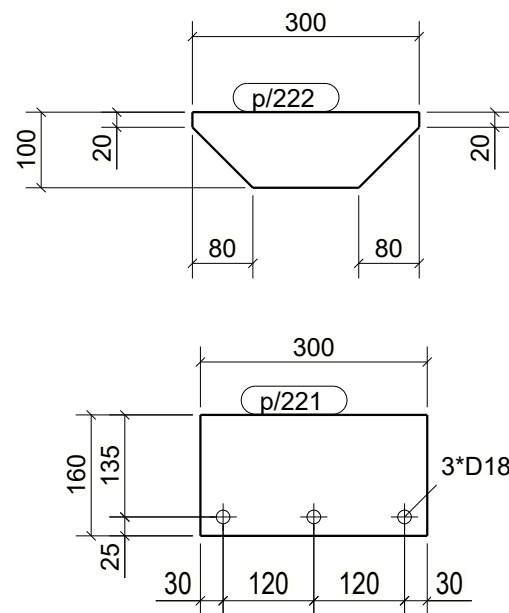
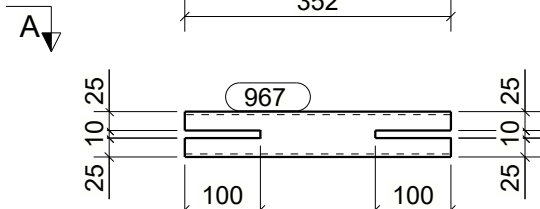


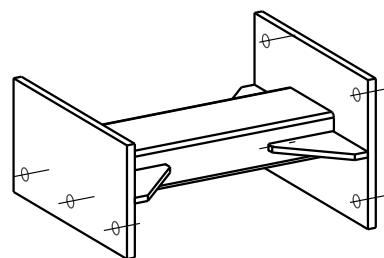
AKSONOMETRIA



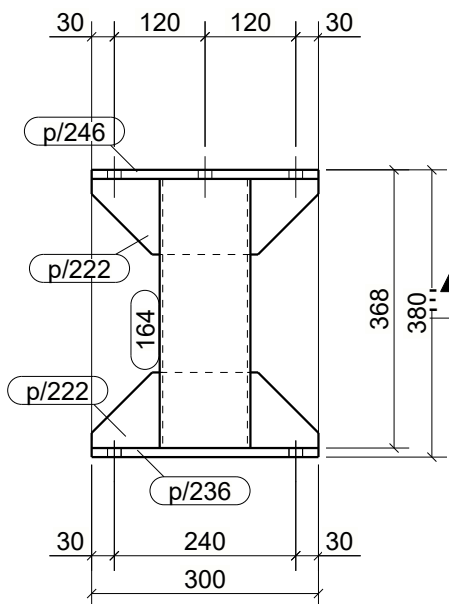
L/44, szt.3



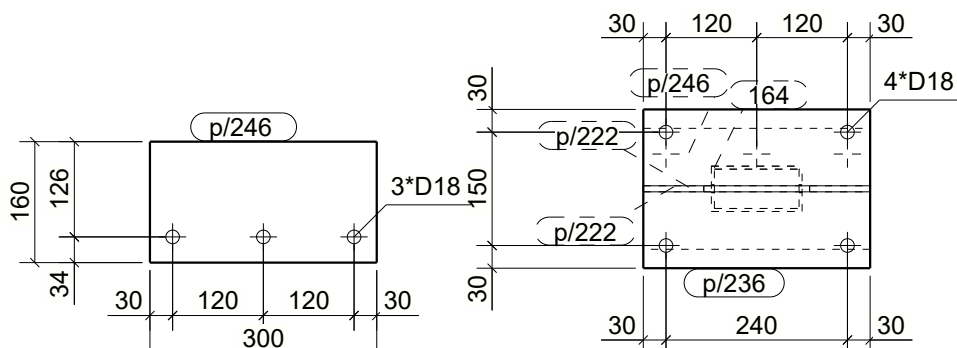
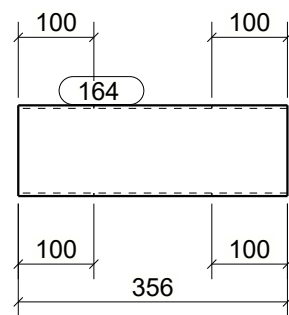
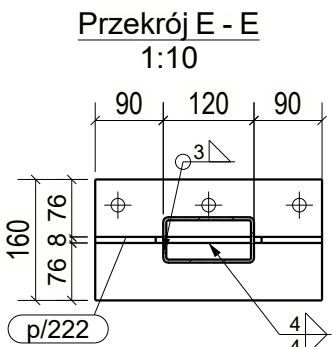
AKSONOMETRIA



E

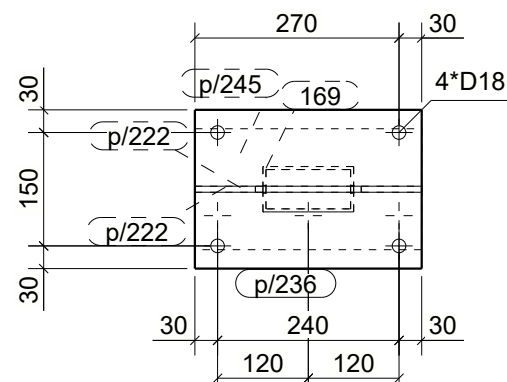
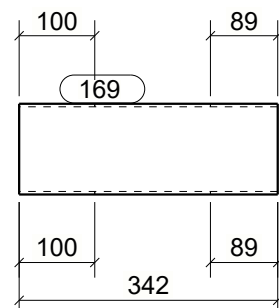
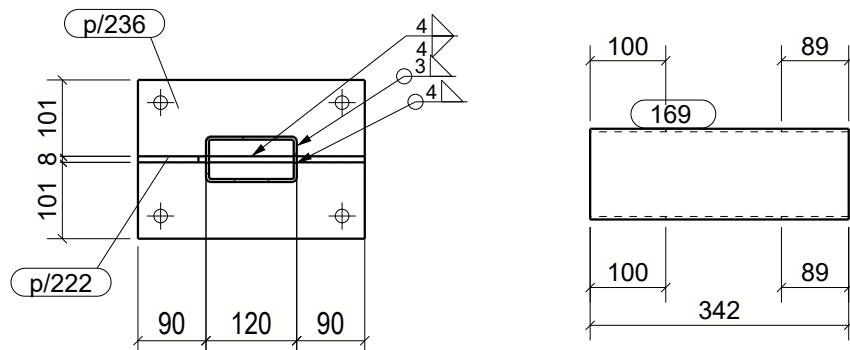


L/75, szt.1

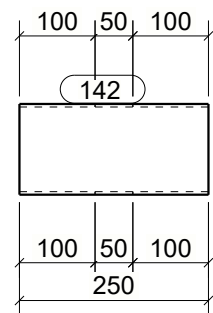
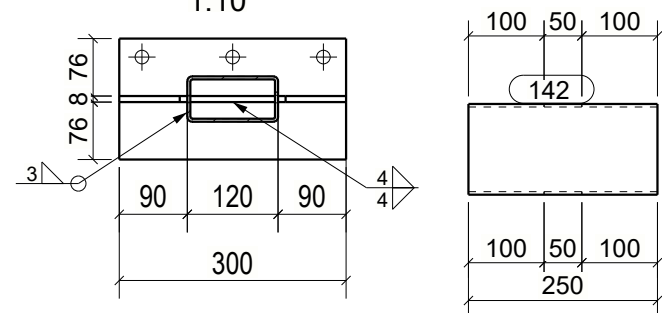


L/74, szt.1

Przekrój D - D
1:10



Przekrój C - C
1:10



- UWAGI:
1. KLASA KONSTRUKCJI STALOWEJ: EXC2 WG PN-EN-1090-1 + A1 2012/7 + A1 2014-09
2. POZIOM JAKOŚCI POŁACZEŃ SPAWANYCH: C WG PN-EN 25817
3. KONSTRUKCJE ZABEZPIECZC ANTYKOROZYJNIE PRZEZ MALOWANIE ZESTAWEM FARB JEDNEGO PRODUCENTA PRZYJMUJĄC KAT. KOROZYJNOŚCI C2. POWIERZCHNIE OCZYŚCIĆ DO STOPNIA Sa2.5 wg PN-ISO 8501-02.
4. KOLOR WG WYTYCZNYCH INWESTORA

WYKAZ ELEMENTÓW ZESPOŁU				Ciężar (kg):	17.2
Zespół: L/44				Długość (mm):	300
				Ilość:	3

Element	Profil	Materiał	Ilość	Długość (mm)	Ciężar brutto (kg)
967	RHS120*60*4	S235JR	1	352	3.8
p/221	BL12*160	S235JR	1	300	4.5
p/222	BL8*100	S235JR	2	300	3.0
p/236	BL12*210	S235JR	1	300	5.9

WYKAZ ELEMENTÓW ZESPOŁU				Ciężar (kg):	15.2
Zespół: L/46				Długość (mm):	300
				Ilość:	29

Element	Profil	Materiał	Ilość	Długość (mm)	Ciężar brutto (kg)
142	RHS120*60*4	S235JR	1	250	2.7
p/220	BL12*180	S235JR	1	300	5.1
p/222	BL8*100	S235JR	2	300	3.0
p/223	BL12*160	S235JR	1	300	4.5

WYKAZ ELEMENTÓW ZESPOŁU				Ciężar (kg):	15.2
Zespół: L/73				Długość (mm):	300
				Ilość:	4

Element	Profil	Materiał	Ilość	Długość (mm)	Ciężar brutto (kg)
142	RHS120*60*4	S235JR	1	250	2.7
p/220	BL12*180	S235JR	1	300	5.1
p/221	BL12*160	S235JR	1	300	4.5
p/222	BL8*100	S235JR	2	300	3.0

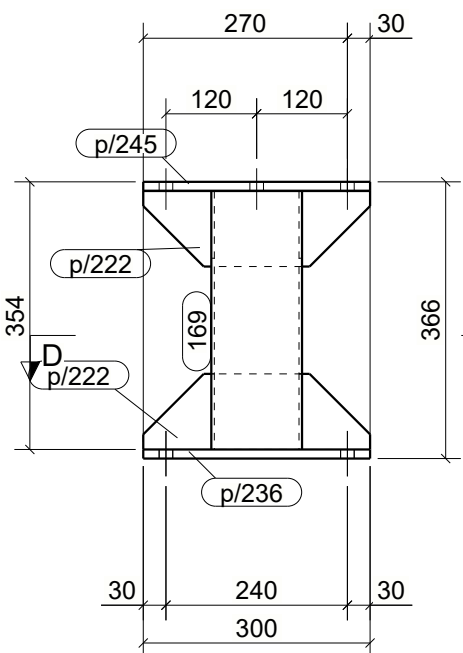
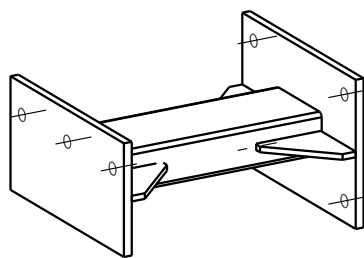
WYKAZ ELEMENTÓW ZESPOŁU				Ciężar (kg):	17.1
Zespół: L/74				Długość (mm):	300
				Ilość:	1

Element	Profil	Materiał	Ilość	Długość (mm)	Ciężar brutto (kg)
169	RHS120*60*4	S235JR	1	342	3.7
p/222	BL8*100	S235JR	2	300	3.0
p/236	BL12*210	S235JR	1	300	5.9
p/245	BL12*160	S235JR	1	300	4.5

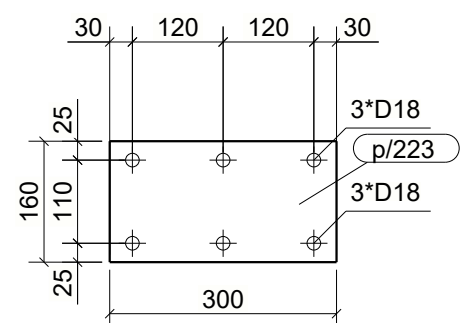
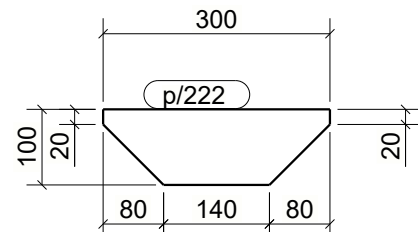
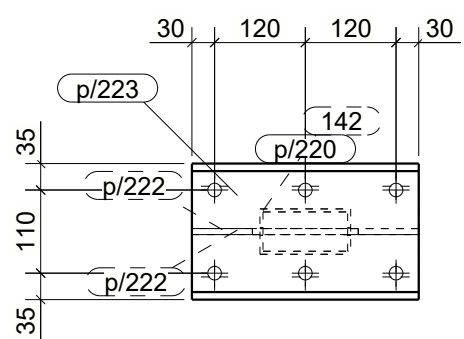
WYKAZ ELEMENTÓW ZESPOŁU				Ciężar (kg):	17.2
Zespół: L/75				Długość (mm):	300
				Ilość:	1

Element	Profil	Materiał	Ilość	Długość (mm)	Ciężar brutto (kg)
164	RHS120*60*4	S235JR	1	356	3.8
p/222	BL8*100	S235JR	2	300	3.0
p/236	BL12*210	S235JR	1	300	5.9
p/246	BL12*160	S235JR	1	300	4.5

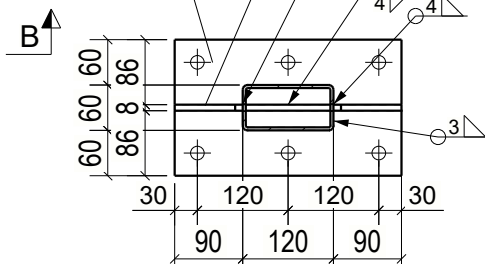
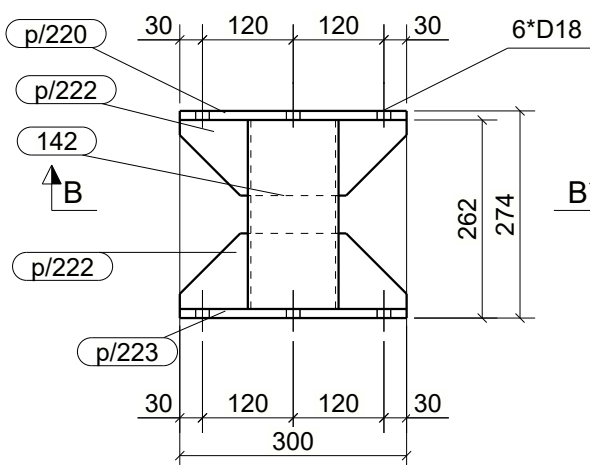
AKSONOMETRIA



L/46, szt.29

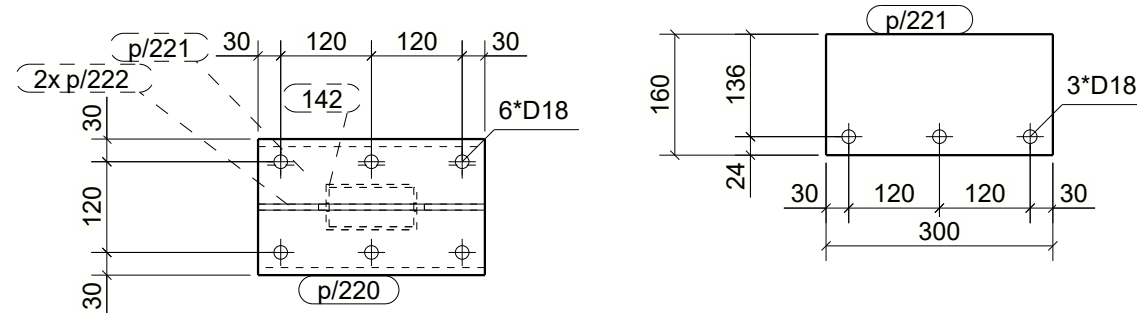
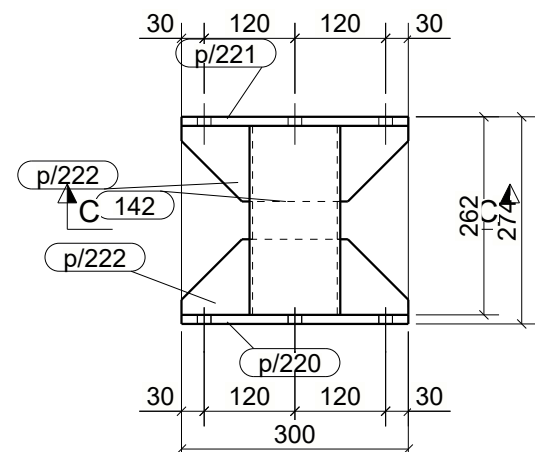
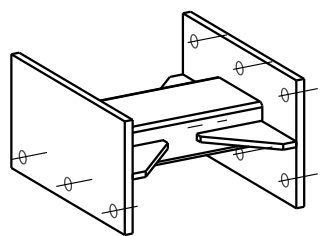


Przekrój B - B
1:10



L/73, szt.4

AKSONOMETRIA



Przekrój C - C
1:10

